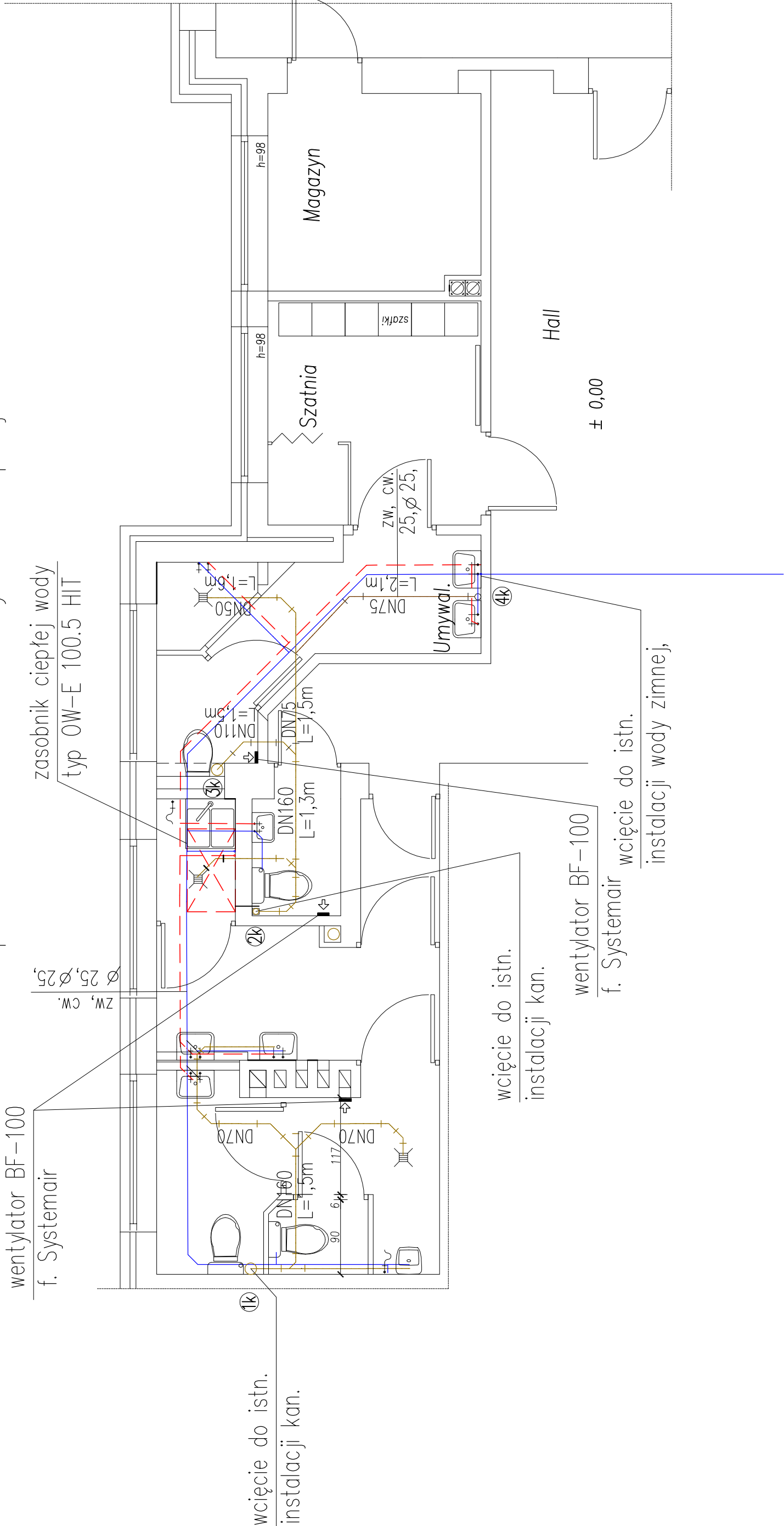



zaplecze – szatnie i sanitariaty – do adaptacji



<div>OBIEKT</div> <div>Projekt budowlany przebudowy i nadbudowy części szkoły na małą salę gimnastyczną</div>		NAZWA RYSUNKU				
		RZUT PARTERU- INSTALACJA WOD- KAN.				
<div>JEDNOSTKA PROJEKTOWA:</div> <div><div>arch. Andrzej Rydzewski tel. 0502037769 fax. 0223988938 e-mail: arhrci@o2.pl</div></div> <div>ADRES BUDOWY</div> <div>ŚLUCZ, dz.nr 143/2, gm. Radziłów</div>		NR RYS.	PROJEKTANT	UPRAWNIENIA	DATA	PODPIS
		S2	instalacje sanitarne mgr inż. BEATA ZIELENIŃSKA- GROMADA	BL/51/98	10.11.2007	
SKALA		1:50				
WSZELKIE PRAWA ZASTRZEŻONE						