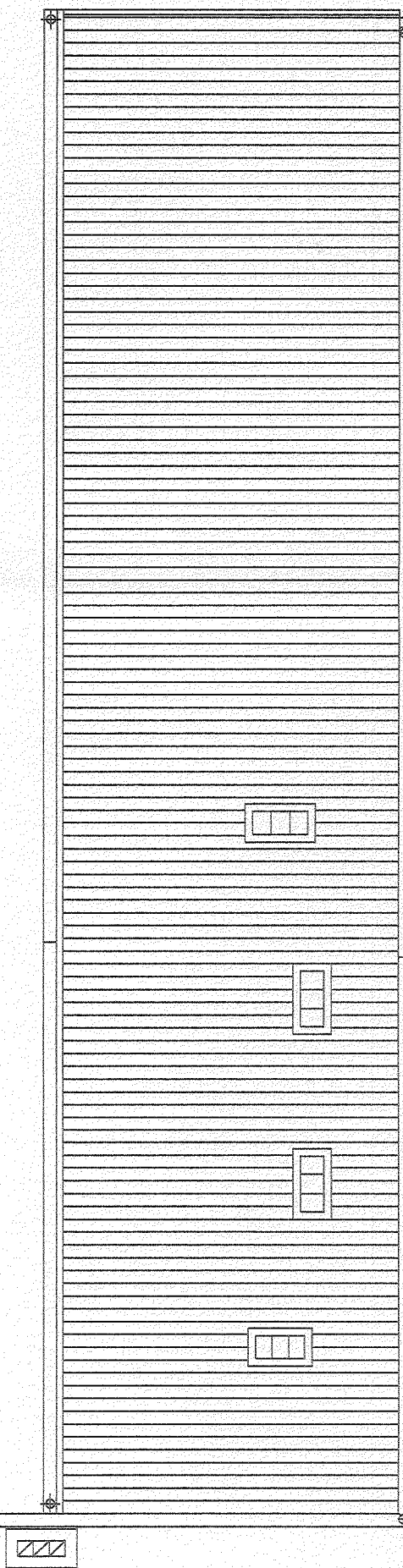
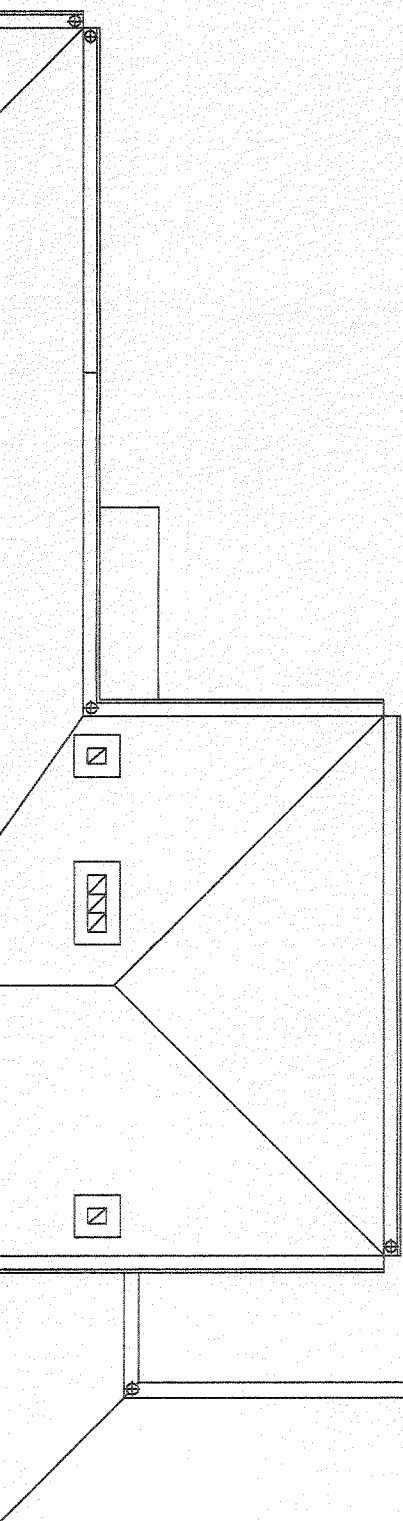
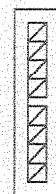




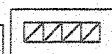
Pracownia Projektowa Instalacji Sanitarnych Grażyna i Jacek Szumscy sc 15-171 Białystok, ul. Jęczmienna 50, tel. (085) 664-77-97				
Nazwa rys.: Rzut II piętra – instalacja c.o.				Rys. 5
Obiekt: Szkoła Podstawowa Radziłów, ul. Sportowa				Skala 1:100
				Edycja: A
	Imię i nazwisko	Nr upr.	Data	Podpis
Autor	mgr inż. Jacek Szumski	B1/70/94	05.2007r.	<i>Szumski</i>
Współpraca	mgr inż. Ewa Wojtkowska		05.2007r.	<i>E. Wojtkowska</i>

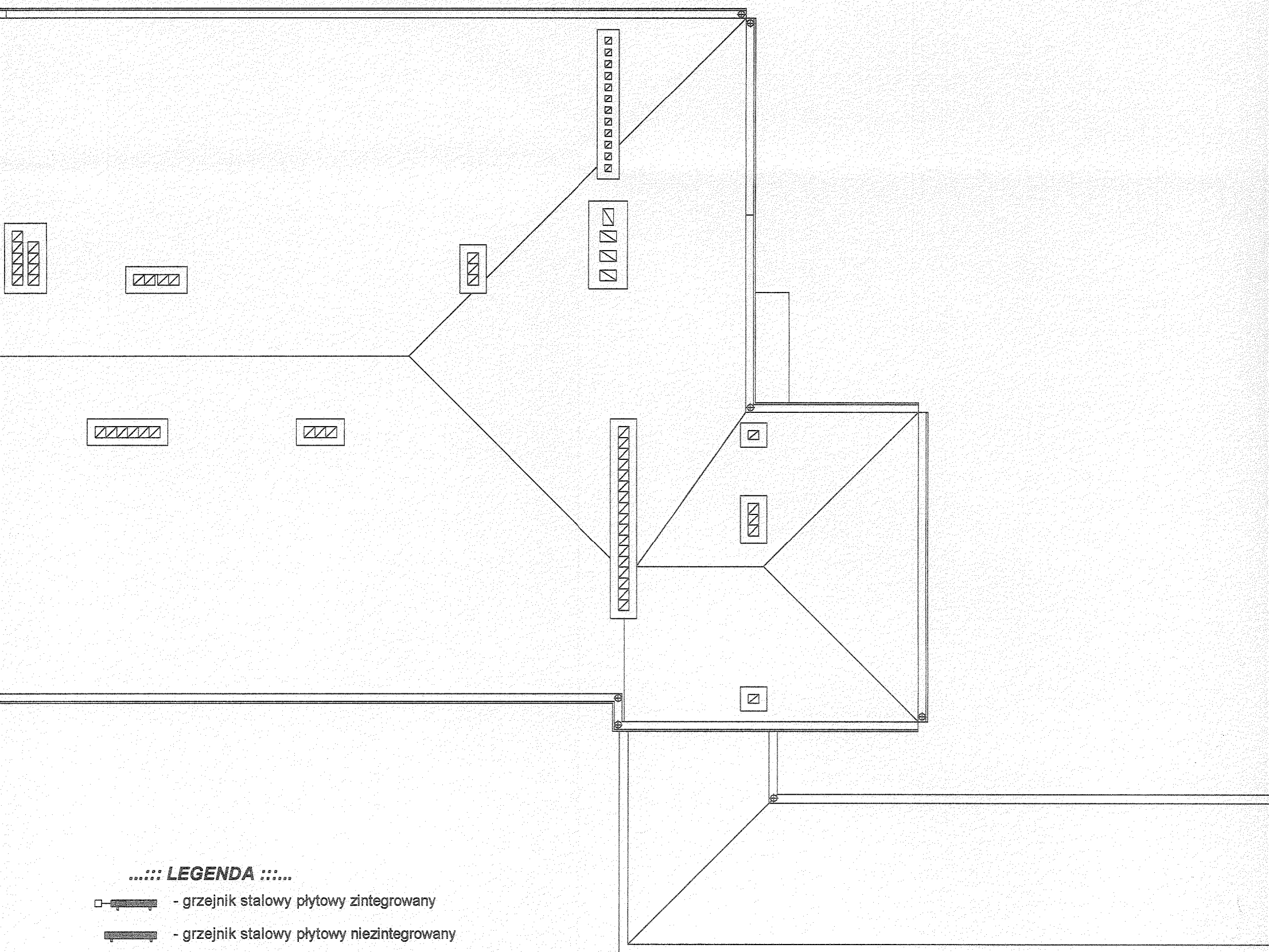


47%








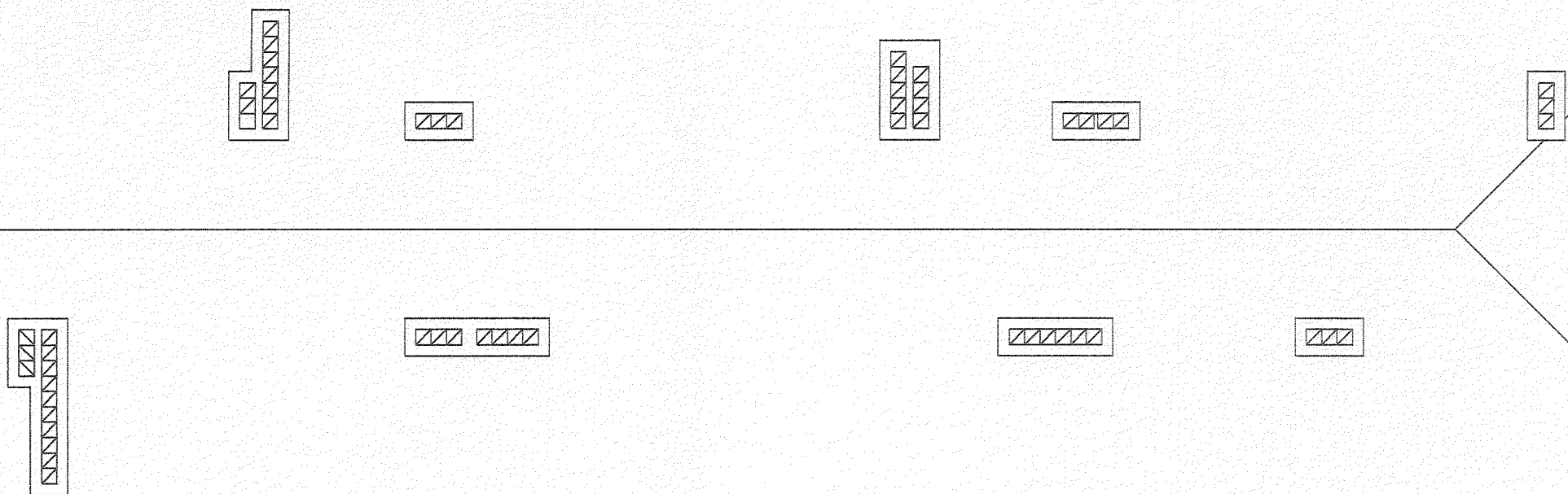
47%





..... **LEGENDA** .....






-  - grzejnik stalowy płytowy zintegrowany
-  - grzejnik stalowy płytowy niezintegrowany
-  - grzejnik łazienkowy drabinkowy
-  - przewody instalacji CO
-  - numeracja pionów instalacji CO



..... UWAGA .....

- przewody instalacji c.o. prowadzone są pod sufitem niższej kondygnacji
- wszystkie gałazki do grzejników  $\varnothing 18 \times 1,2$
- rurociągi prowadzić przy ścianach zewnętrznych ze względu na czytelność rysunku rurociągi narysowano w oddaleniu od ścian

..... LEGENDA .....

-  - grzejnik stalowy płytowy zintegrowany
-  - grzejnik stalowy płytowy niezintegrowany
-  - grzejnik łazienkowy drabinkowy
-  - przewody instalacji CO
-  - numeracja pionów instalacji CO



- przewody instalacji c.o. prowadzone są pod sufitem niższej kondygnacji
- wszystkie gałazki do grzejników Ø18 x 1,2
- rurociągi prowadzić przy ścianach zewnętrznych ze względu na czytelność rysunku rurociągi narysowano w oddaleniu od ścian

