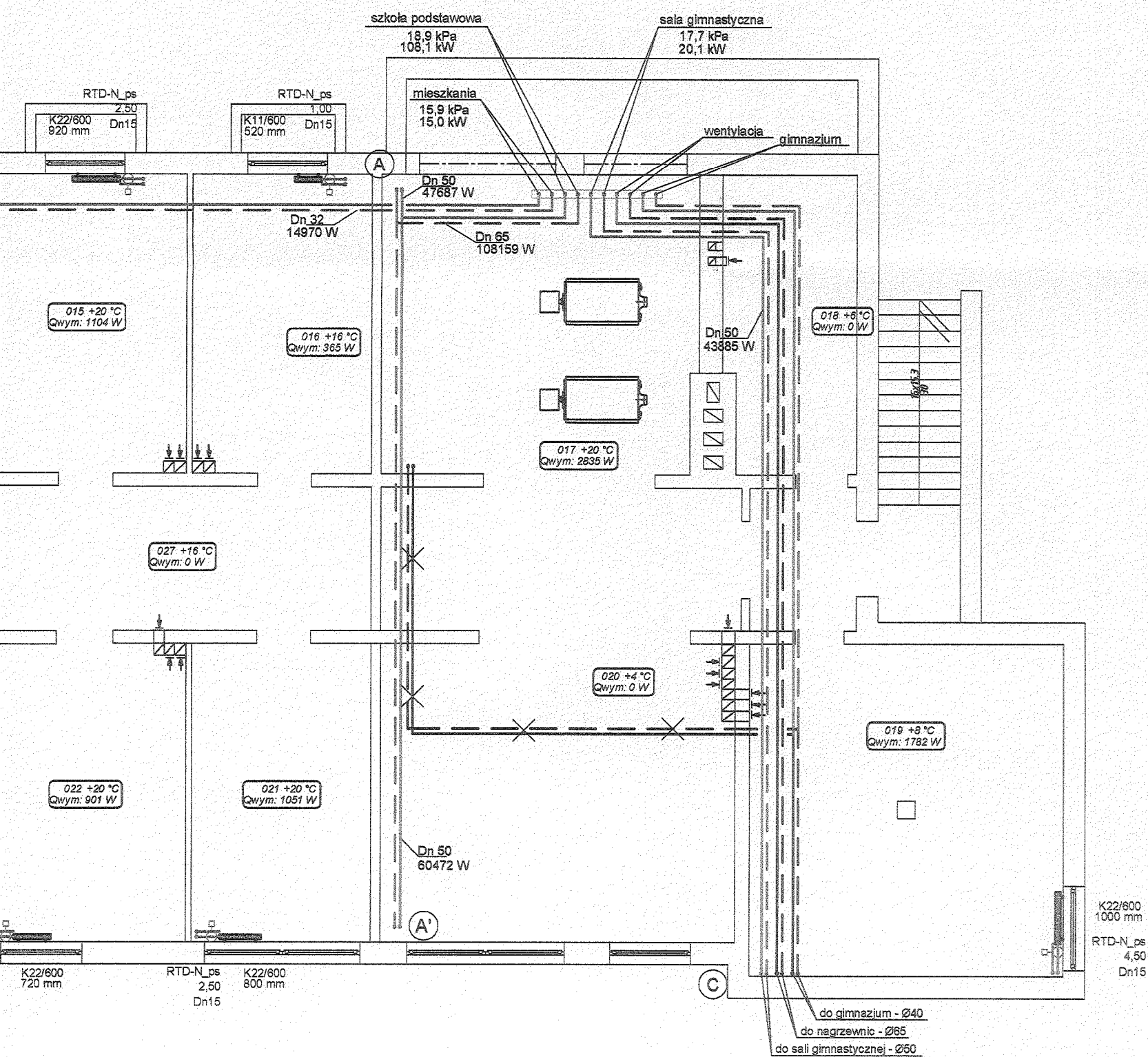


Pracownia Projektowa Instalacji Sanitarnych Grażyna i Jacek Szumscy 15-171 Białystok, ul. Jęczmienna 50, tel. (085) 664-77-97				
Nazwa rys.: Rzut piwnic – instalacja c.o.				Rys. 2
Obiekt: Szkoła Podstawowa Radziłów, ul. Sportowa				Skala 1: Edycja
	Imię i nazwisko	Nr upr.	Data	Podp.
Autor	mgr inż. Jacek Szumski	B1/70/94	05.2007r.	Szum
Współpraca	mgr inż. Ewa Wojtkowska		05.2007r.	E. Wojtko

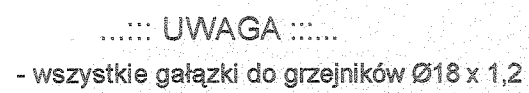


..... UWAGA

wszystkie gałazki do grzejników Ø18 x 1,2

..... LEGENDA

- grzejnik stalowy płytowy zintegrowany
- grzejnik stalowy płytowy niezintegrowany
- grzejnik łazienkowy drabinkowy
- przewody instalacji CO
- numeracja pionów instalacji CO



- wszystkie gałazki do grzejników Ø18 x 1,2

