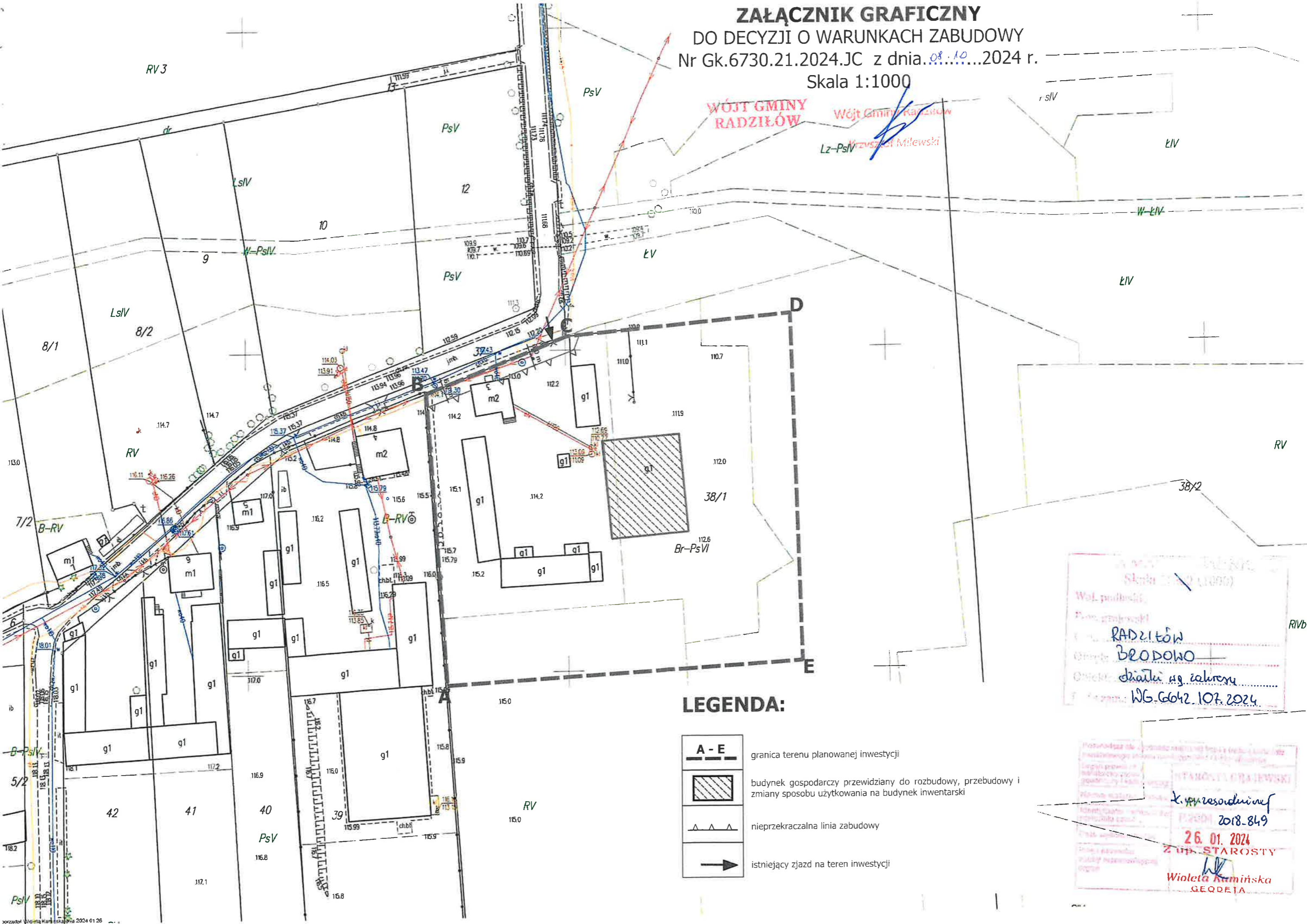
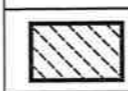




ZAŁĄCZNIK GRAFICZNY
DO DECYZJI O WARUNKACH ZABUDOWY
 Nr Gk.6730.21.2024.JC z dnia 08.10.2024 r.
 Skala 1:1000



WÓJT GMINY RADZIŁÓW
 Wójt Gminy Radziłów
 Krzysztof Milewski

LEGENDA:

- A - E** granica terenu planowanej inwestycji
-  budynek gospodarczy przewidziany do rozbudowy, przebudowy i zmiany sposobu użytkowania na budynek inwentarski
-  nieprzekraczalna linia zabudowy
-  istniejący zjazd na teren inwestycji

Woj. podlaski
 Pow. radziowski
RADZIŁÓW
BŁODOWO
 Osiedle: **Osiedle M. G. Zakrzewski**
 Nr Gk.: **WG.6642.107.2024**

Przewidywany koszt inwestycji: 100 000 zł
 Wniosek zgłoszony: 2024-10-08
 Nr sprawy: **2018-849**
26.01.2024
Z UP. STAROSTY
Wioleta Kamińska
 GEODEJA