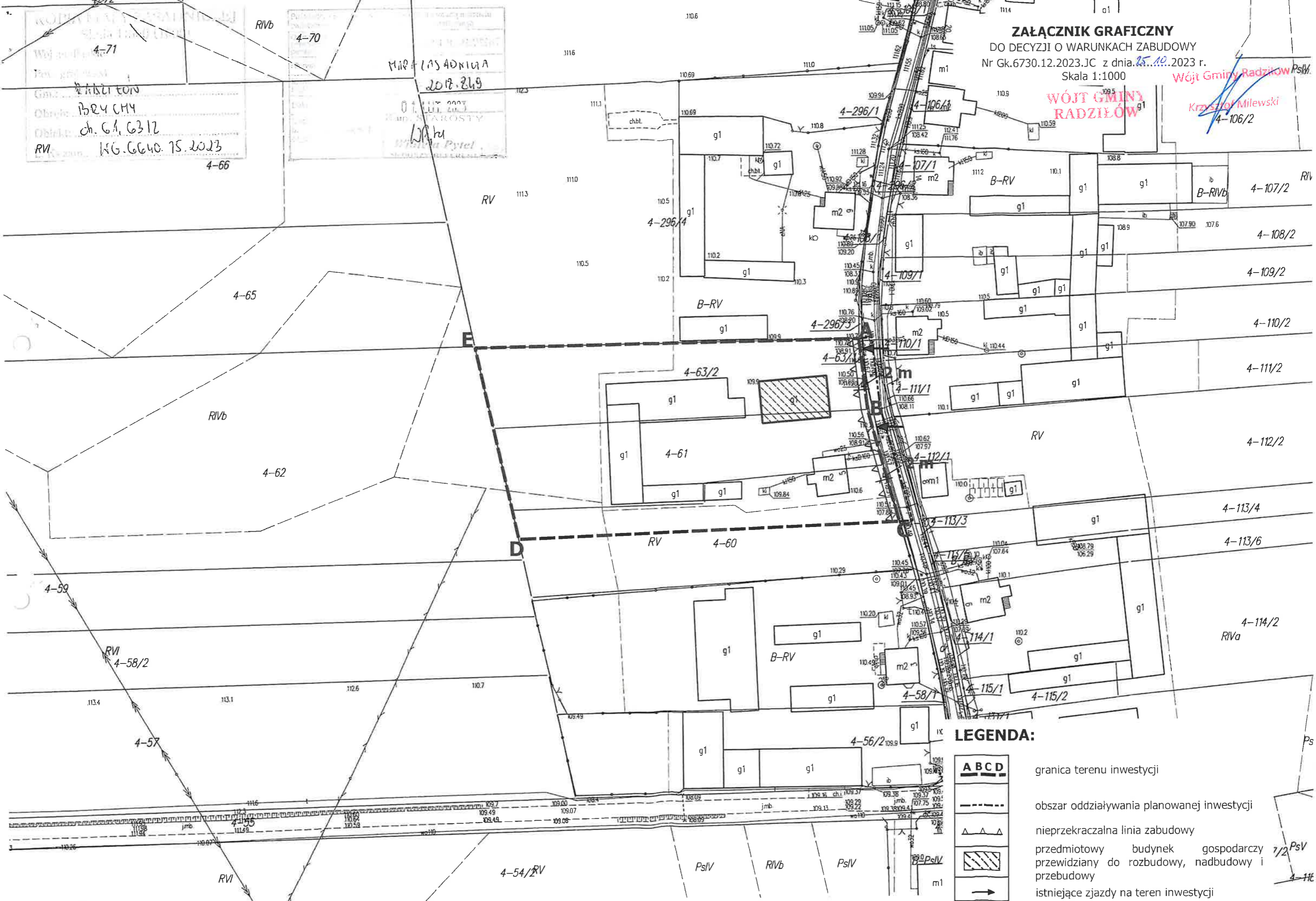


ZAŁĄCZNIK GRAFICZNY
 DO DECYZJI O WARUNKACH ZABUDOWY
 Nr Gk.6730.12.2023.JC z dnia 25.10.2023 r.
 Skala 1:1000

Wójt Gminy Radziłów
 Krzysztof Milewski
 4-106/2

MiR LASADNICA
 2018.269
 01.07.2023
 Wioletta Pytel

4-71
 4-70
 4-66
 4-65
 4-62
 4-59
 4-58/2
 4-57
 4-54/2V



LEGENDA:

	ABCD	granica terenu inwestycji
		obszar oddziaływania planowanej inwestycji
		nieprzekraczalna linia zabudowy
		przedmiotowy budynek gospodarczy przewidziany do rozbudowy, nadbudowy i przebudowy
		istniejące zjazdy na teren inwestycji