

**UCHWAŁA NR XVI/148/2020
RADY GMINY RADZIŁÓW**

z dnia 20 lutego 2020 r.

w sprawie przystąpienia do sporządzenia zmiany studium uwarunkowań i kierunków zagospodarowania przestrzennego gminy Radziłów.

Na podstawie art. 18 ust. 2 pkt 5 ustawy z dnia 8 marca 1990r. o samorządzie gminnym (t.j. Dz. U. z 2019r. poz. 506 z późn. zm.) oraz art. 9 ust. 1 ustawy z dnia 27 marca 2003r. o planowaniu i zagospodarowaniu przestrzennym (Dz. U. z 2020 r. poz. 293 z późn. zm.) uchwala się, co następuje:

§ 1. Przystępuje się do sporządzenia zmiany studium uwarunkowań i kierunków zagospodarowania przestrzennego gminy Radziłów, dla terenu położonego w obrębach: Sośni, Radziłów, Dusze - Dębówka, Mścichy.

§ 2. Granice terenu objętego zmianą studium uwarunkowań i kierunków zagospodarowania przestrzennego określają załączniki nr 1 - 4 do niniejszej uchwały.

§ 3. Przedmiotem zmiany studium uwarunkowań i kierunków zagospodarowania przestrzennego są uwarunkowania zagospodarowania przestrzennego i kierunki zagospodarowania przestrzennego.

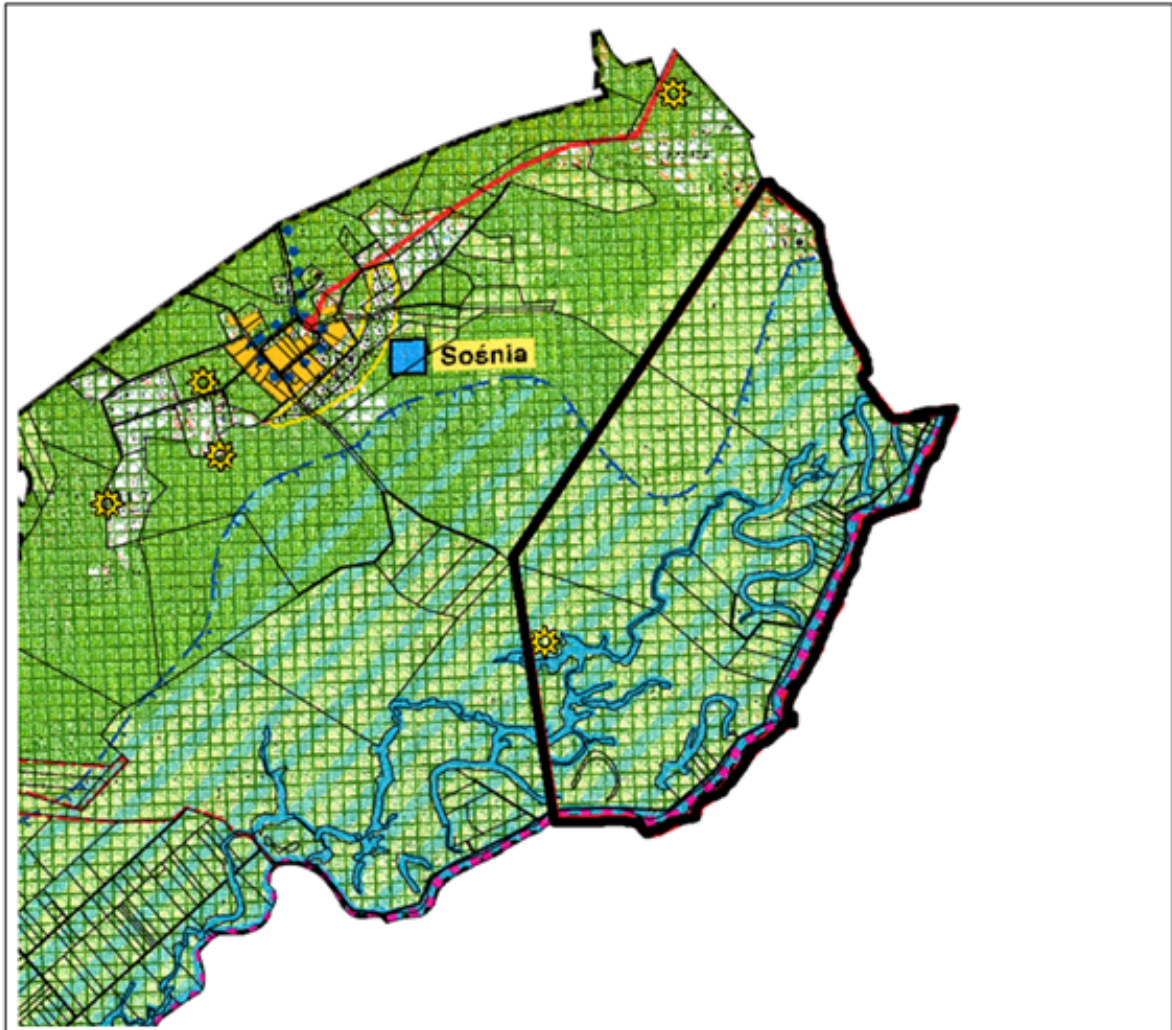
§ 4. Wykonanie uchwały powierza się Wójtowi Gminy Radziłów.

§ 5. Traci moc uchwała Rady Gminy Radziłów Nr XI/101/2019 z dnia 26 września 2019r *w sprawie przystąpienia do sporządzenia zmiany studium uwarunkowań i kierunków zagospodarowania przestrzennego gminy Radziłów*

§ 6. Uchwała wchodzi w życie z dniem podjęcia.

Przewodniczący Rady Gminy

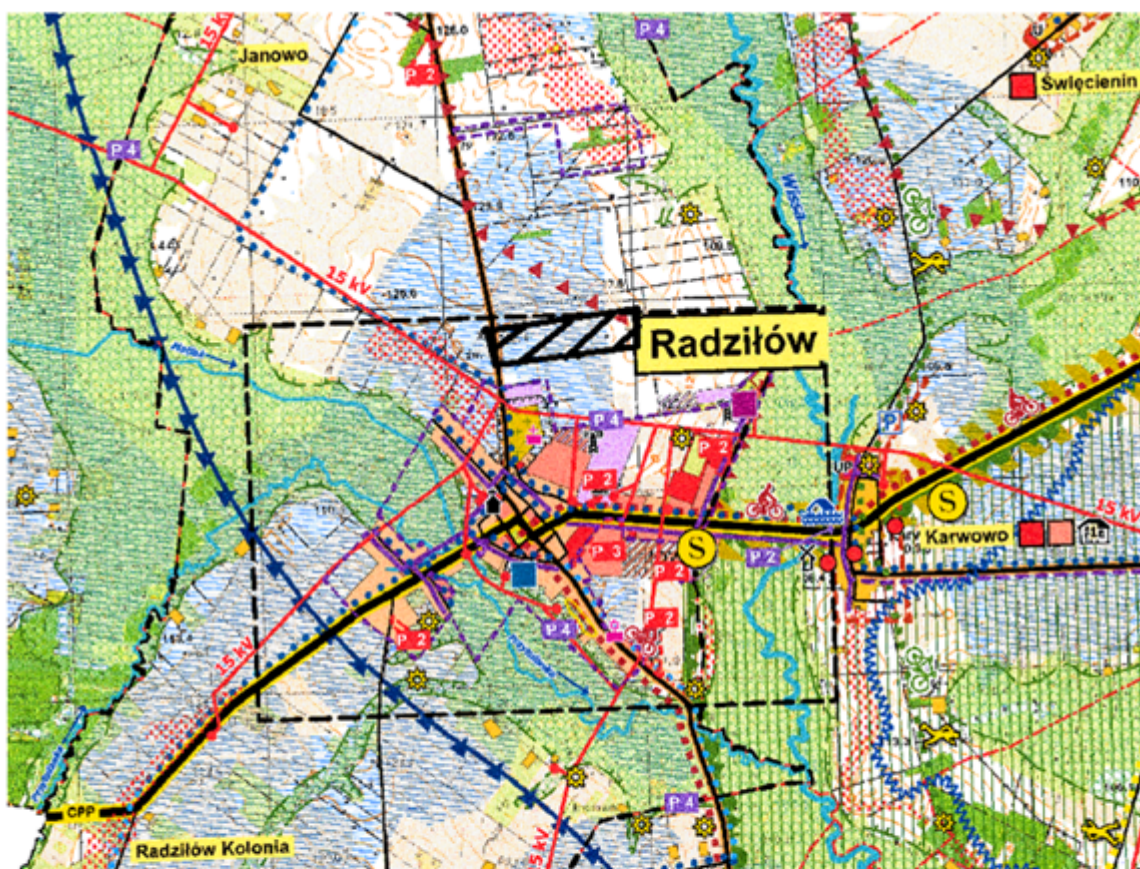
Zbigniew Mroczkowski



Legenda:

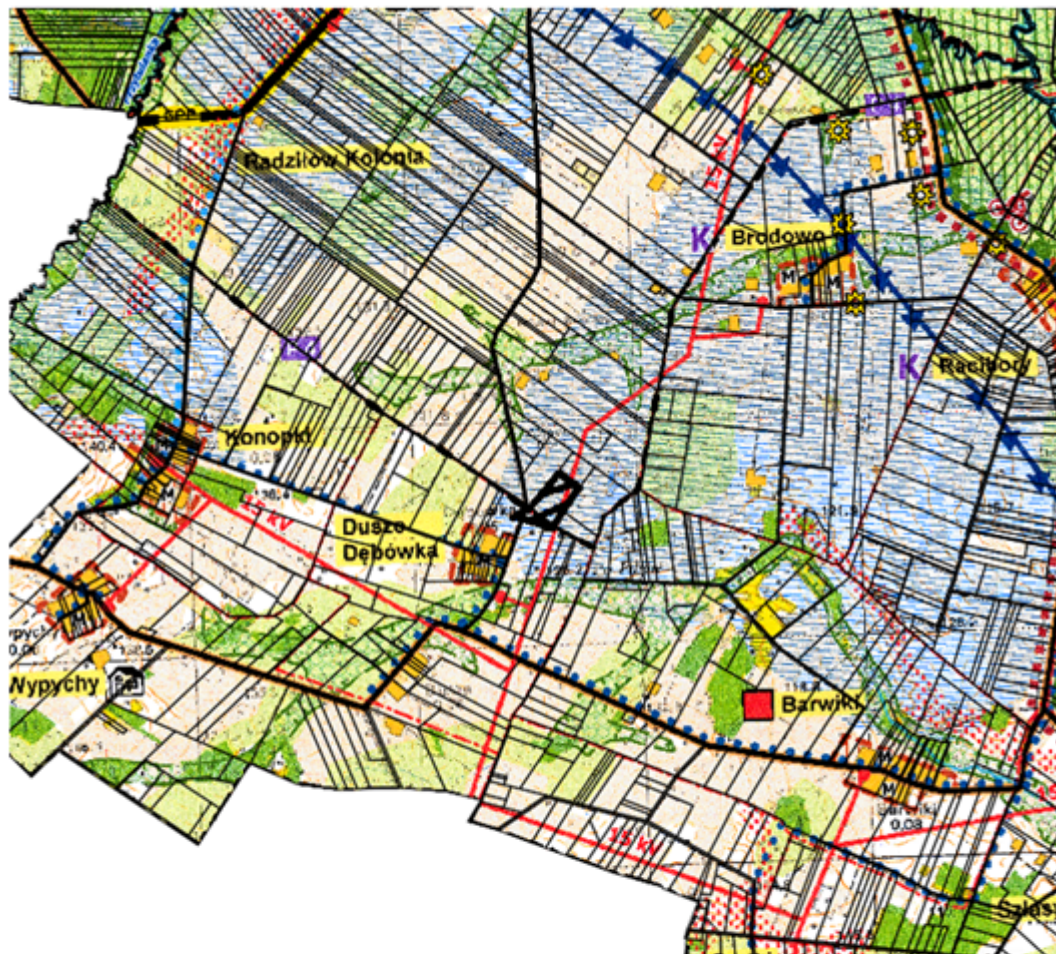
_____ Teren objęty zmianą studium uwarunkowań i kierunków zagospodarowania
przestrzennego Gminy Radziłów

Załącznik Nr 2 do uchwały Nr XVI/148/2020
Rady Gminy Radziłów
z dnia 20 lutego 2020 r.

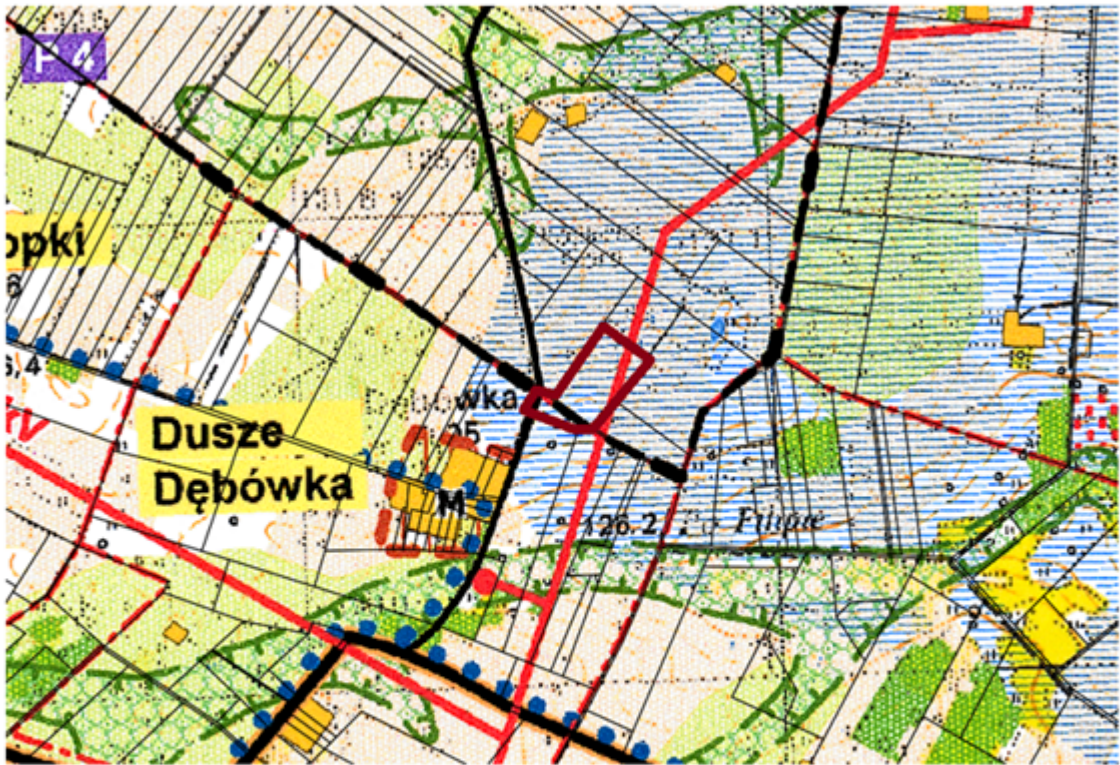


Teren objęty zmianą studium uwarunkowań i kierunków zagospodarowania
przestrzennego Gminy Radziłów

Załącznik Nr 3 do uchwały Nr XVI/148/2020
Rady Gminy Radziłów
z dnia 20 lutego 2020 r.

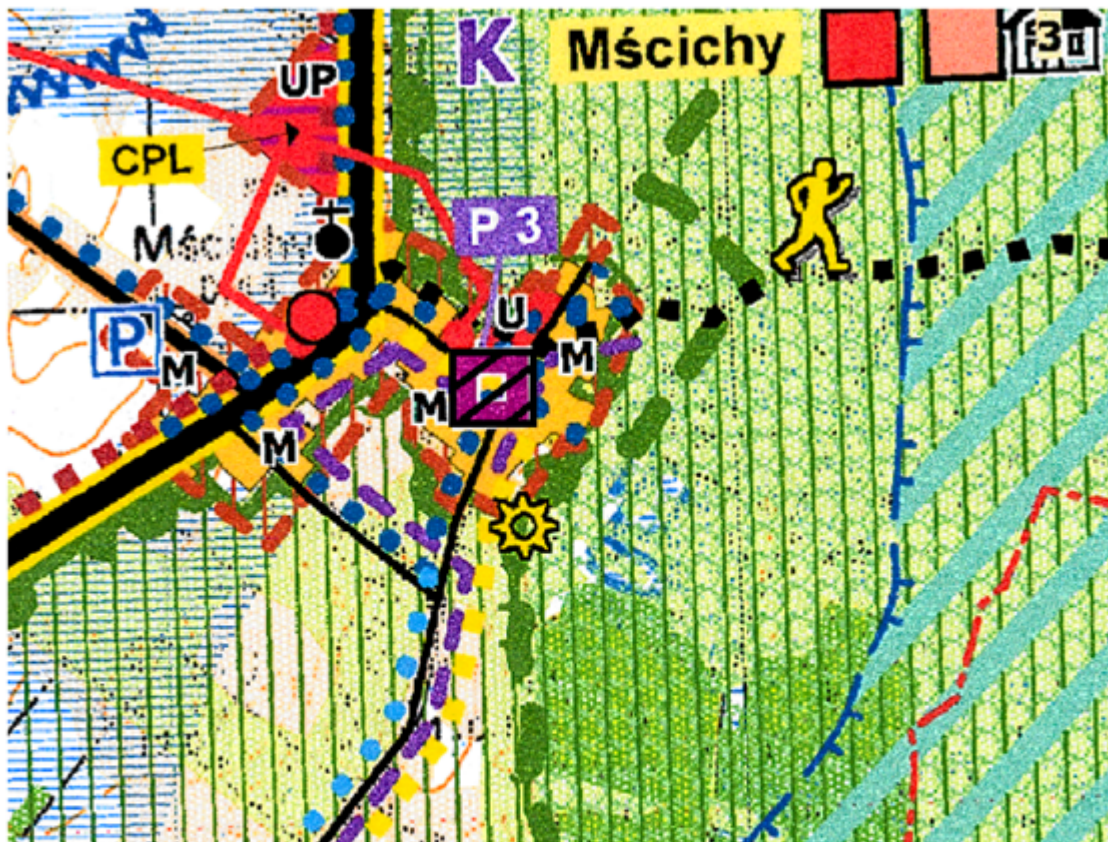


Teren objęty zmianą studium uwarunkowań i kierunków zagospodarowania
przestrzennego Gminy Radziłów



TEREN OBJĘTY ZMIANĄ STUDIUM

Załącznik Nr 4 do uchwały Nr XVI/148/2020
Rady Gminy Radziłów
z dnia 20 lutego 2020 r.



Teren objęty zmianą studium uwarunkowań i kierunków
zagospodarowania przestrzennego Gminy Radziłów